

(주)에이아이클라우드 사업계획서 IR

“야, 신난다” 신약 후보 물질 발굴 플랫폼



Contents

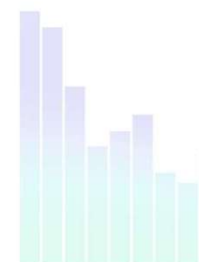
I. 회사 개요


II. 제품 및 서비스 개요

III. 기술 차별성 및 경쟁력

IV. 마케팅 전략

V. 투자 유치의 목적 및 금액



| 구 분 | 내 용 | |
|--------------|---|---------------------------------|
| 회 사 명 |  (주) 에이아이클라우드 | |
| 설 립 일 | 2015. 01. 26 | |
| 대표 이사 | 조 두 현 (曹 斗 鉉) | |
| 주 주 | 조 두 현 (지분 100%) | |
| 자 본 금 | 664,200,000원 | |
| 위 치 | 경상북도 포항시 남구 지곡로 394 (재)포항테크노파크 제1벤처동 210호 | |
| 주 요 사업 영역 | 중장기 | 바이러스성 감염병, 췌장암, 치매 치료제 개발 |
| | 단 기 | 신약 대상 질병 및 표적 도출, 치료제 발굴 서비스 사업 |
| Contact | Tel. 054-223-2751 / Mobile. 010-8954-2103 / H.P : http://www.aicolud.biz/ | |

| 년 도 | 내 용 |
|-----------------------|--|
| 2015년 | • 보건복지부 '나노복합신약개발 제약산업 컨설팅 지원 사업' (주)혁신마케팅 설립 |
| 2016~2017년 | • 중소기업청 '임상시험 on-off line 융합 platform innobaang 사업화 지원사업' |
| 2021~2024년 | • 산업통상자원부, 바이오산업기술개발(디지털헬스케어), (2021~2024년: 34억원 사업비) 과제명 : "항체, 신규화합물, 재창출 치료제 BIT 융복합 AI 기술 개발, 검증 및 후보물질 발굴: COVID19 사례" |
| 2021년 8 월 | • '기업부설연구소' 포항 이전 |
| 2021년 11월 | • 벤처기업 인증 - '혁신성장형' |
| 특 출 원 현 황 | • 국내 특허 명칭 : 온-오프라인 융합 플랫폼(KR10-2016-0083720) / 출원일자 : 2016. |
| | • 국내 특허 명칭 : 환자 정보 허브와 환자 지도 기반 AI-RPA 환자 모집 플랫폼 (KR-10-2018-0029371) / 출원일자 : 2018.03.13 |
| | • 국내 특허 명칭 : 인공지능 기반 임상시험 참여 대상자 매칭 시스템 / 출원일자 : 2018.03.13 |
| | • 국내 특허 명칭 : 감염병 항체 치료제 후보물질 발굴 플랫폼 (KR10-2022-0036646) / 출원일자 : 2022.03.24 |
| | • 국내 특허 명칭 : 치료제 후보물질 발굴 시스템 및 그 방법(KR10-2022-0053736) / 출원일자 : 2022.04.29 |
| | • PCT 특허 명칭 : 치료제 후보물질 발굴 시스템 및 그 방법(KR10-2022-0053736) / 출원일자 : 2022.04.29 특허심사 청구 중 |

중장기
비전

글로벌 제약 회사 (Global Pharmaceutical Company)

단기
비전

인공지능 기반 신약 발굴 서비스 회사

핵심
사업

AI 솔루션 개발 및 Platform 구현+신약후보물질 발굴 서비스+검증 실험 및 개발 인프라

경영
전략

First in Class

Best in Class

경영
방침

인재 육성

핵심기술 개발

고객맞춤 서비스

높은 신뢰성 확보

사업
기반

전문 핵심인력의 융합 교육, 융합 조직화 및 효율적인 융합 운영

회사 대표 Profile ▶ 다수의 국내외 신약 개발 경험

I. 회사개요

| 구 분 | 내 용 | |
|------|---|--|
| 인적사항 | 성명: 조 두현(Toohyon Cho), Tel: 054-3402-7086(직), 054-3402-7087(대), Fax 054-3402-7097, Mobile: 010-8954-2103, E-mail: ceo@aicloud.biz, 1950tcho@naver.com | |
| 학력사항 | 서울대학교 문리과대학/미생물학과/이학사, 이학석사 (1970~1977) 미국 Cornell 대학교/PhD in Microbiology (이학박사) (1979~1987) | |
| 경력사항 | 한 국 | (주)에이아이클라우드 대표이사 (2015년 1월~현재) (주)더비엔아이 이사 (2013~2014년) 한국생산기술연구원 생물산업기술실용화센터 소장, 정년퇴직 (2000~2011년) (주)녹십자 중앙 연구소 상근고문 (2000년) |
| | 미 국 | Univ. Penn. Medical School, Institute of Human Gene Therapy, Assistant Director, Philadelphia, Pa, ('99~2000) Introgen Therapeutics, inc. (현 Lonza), Senior Scientist, Houston, Tx ('96~'98) Creative BioMolecules, Inc. (현 Curis, Inc.), Scientist, Boston, Ma ('93~'95) Baxter Healthcare Corp.(현 Baxter International Inc.), Scientist, Miami, Fl ('92~'93) Immunex Corp.(현 Amgen, Inc), Associate Staff Scientist, Seattle, Wa ('89~'92) Boyce Thompson Institute, Postdoctoral Associate ('87~'89) |

| 특허 | 지식 재산권명 | 국가명 | 출원 · 등록일 | 출원 · 등록번호 | (출원/등록) |
|----|---|--------|------------|-------------------|----------|
| 1 | 온-오프 라인 융합 플랫폼”(On-OFF LINE CONVERGENCE PLATFORM) | 대한민국 | 2016년 | 10-2016-0083720 | 출원 |
| 2 | 환자 정보 허브와 환자 지도 기반 AI-RPA 환자 모집 플랫폼 | 대한민국 | 2018.03.13 | 10-2018-0029371 | 출원 |
| 3 | 인공지능 기반 임상시험 참여 대상자 매칭 시스템 | 대한민국 | 2018년 | 10-2018-0059794 | 출원 |
| 4 | 감염병 항체 치료제 후보물질 발굴 플랫폼 | 대한민국 | 2022.03.24 | KR10-2022-0036646 | 출원 |
| 5 | 치료제 후보물질 발굴 시스템 및 그 방법 | 대한민국 | 2022.04.29 | KR10-2022-0053736 | 출원 |
| 6 | 치료제 후보물질 발굴 시스템 및 그 방법 | PCT 특허 | 2022.04.29 | KR10-2022-0053736 | 특허심사 청구중 |

회사 대표 Profile ▶

국내 최초 인천경제자유구역 최초 CMO 제조 시설인 KBCC cGMP 공장 설계, 구축 및 운영

I. 회사개요



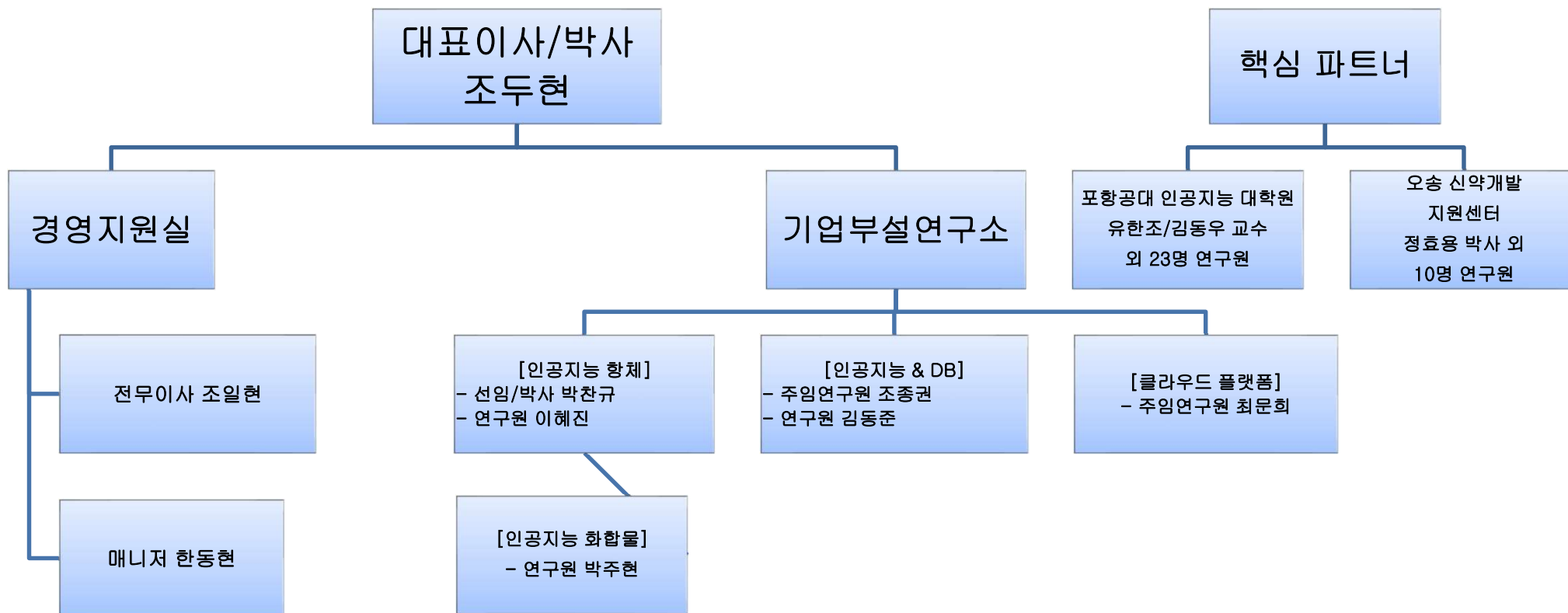
인천경제자유구역의 국내 최대, 최고의 바이오클러스터 입니다.

셀트리온, 삼성바이오로직스, 동아쏘시오, 머크 등 국내외 굴지의 글로벌 제약 및 바이오 기업이 위치하고 있습니다.

본인은 2010년 미국에서 귀국하여 산업자원부 초청으로 국내 최초로 한국생산기술연구원에서 국제 기준인 cGMP에 적합한 바이오의약품 제조공장인 생물산업기술실용화센터(KBCC)(위의 바이넥스 위치)를 인천경제자유구역에 설립, 미국 회사와 설계, 국내 건설사 시공, 운영함. 현재 위의 바이넥스 민간 회사가 정부에 기부 체납을 하고 위탁운영 중임. 현 인천 송도 바이오클러스터는 KBCC가 앵커 CMO공장(국내 최초의 송도 최초의 공장)으로 건설되고, 이를 출발점으로 셀트리온, 삼성바이오로직스 CMO 및 기타 CMO가 송도에 유치되었음. **현재는 국내 최대의 바이오클러스터로 발전**하였음.

회사 조직 및 업무분장

I. 회사개요



| 성명 | 직위 | 업무 |
|-----|-------|-----------|
| 조두현 | 대표이사 | 총괄 책임 |
| 조일현 | 전무이사 | 경영지원실장 |
| 박찬규 | 선임연구원 | 항체 치료제 발굴 |
| 조종권 | 주임연구원 | 인공지능 엔지니어 |

| 성명 | 직위 | 업무 |
|-----|-------|-------------|
| 최문희 | 주임연구원 | 플랫폼 엔지니어 |
| 김동준 | 연구원 | 데이터베이스 |
| 박주현 | 연구원 | 화합물 치료제 발굴 |
| 이혜진 | 연구원 | 항체 발굴 및 데이터 |
| 김진홍 | 매니저 | 경영지원 담당 |